

Equipamiento de tanques



«Unión AWH Connect DIN 11864-2 brida-ranura: una unión de proceso aséptica»



La unión aséptica AWH Connect DIN 11864-2 para recipientes

La unión por brida AWH-Connect es **la conexión aséptica e higiénica** para recipientes. Ha sido desarrollada para cumplir con los exigentes requisitos de la industria farmacéutica y biotecnológica, así como con los de la industria alimentaria.

La brida de bloque AWH, que se suelda en el tanque, está diseñada conforme a la versión de brida DIN 11864-2. Las especificaciones de presión y temperatura cumplen los requisitos de la norma **DIN 11864-2**. De este modo se garantiza una elevada resistencia a la compresión al tiempo que se cumplen los requisitos de asepsia.

En términos de higiene y esterilidad, la unión cumple los requisitos de **ASME-BPE, EHEDG** y las directrices **3-A**.



Además, esta conexión proporciona la plataforma **para** una amplia variedad de sensores, mirillas y luminarias **disponibles en el mercado**. No obstante, la brida de bloque también se puede utilizar **como conexión de tuberías** para entradas, salidas y tuberías de purga y ventilación del tanque.

Buenos motivos

- CIP/SIP de recipientes sencillo y seguro
- Mayor seguridad para el usuario
- 100 % de trazabilidad
- Cumple los requisitos de ASME-BPE
- Diseño probado de acuerdo con PED 2014/68/EU por GSI/SLV Hannover de acuerdo con la Hoja informativa AD 2000 y EN 13445
- Modelo disponible según la Hoja informativa AD 2000 y EN 13445
- Certificado de inspección 3.1: EN 10204 para la brida de bloque
- Unión conforme a la norma TA-Luft: probada por un instituto independiente

Ideal también como unión para

- Mirillas
- Luces de las mirillas
- Tuberías
- Válvulas
- Tubos de inmersión
- Sondas
- Instrumentos de medición (presión, temperatura, nivel de llenado, etc.)

Los datos técnicos figuran en el catálogo de productos.



«La junta tórica y el tope mecánico evitan el prensado incorrecto»

Riesgo de higiene: prensado indefinido

Si los tornillos de una conexión de abrazadera clásica se aprietan demasiado, la junta se moverá al interior de la tubería. Por un lado, esto reduce la sección transversal en el punto afectado y crea turbulencias, lo que perjudica el flujo. Además, se crea una sombra de flujo en la parte posterior de la junta, que es difícil de limpiar. Dependiendo del medio del producto, sus propiedades químicas o la alta temperatura también pueden provocar la dilatación del material de sellado, agravando aún más el problema.

La solución: junta tórica y tope mecánico

A diferencia de la conexión por abrazadera, con la conexión AWH Connect 11864, un tope mecánico garantiza que la junta toroidal no se sobrecargue de antemano durante el montaje. De este modo, la junta **encaja perfectamente y se presiona sin espacios muertos.**

Las juntas requeridas corresponden a las calidades y dimensiones especificadas en la norma DIN 11864-2.

Debido a los mayores requisitos a la hora de soldar en un recipiente, AWH dispone de una **recomendación de soldadura.**

Las bridas pueden soldarse en el lateral, la base o la parte superior del recipiente.

Tras la soldadura, las bridas de bloque pueden adaptarse a la geometría del recipiente mediante mecanizado.

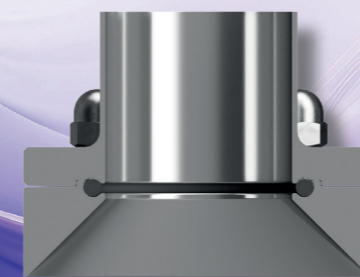
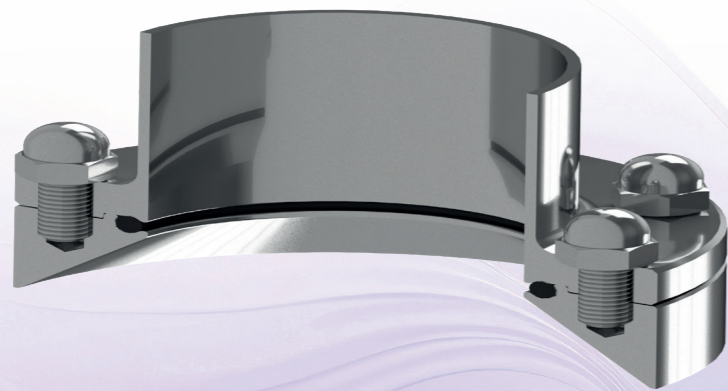


Bestimmung	Anwendungsbereich	Auftragsgenauer/Ungefähre Maße	Bezeichnung
Bestimmung der AWH-Connect 11864-2 (Blockflansch) 11864-2 nach Angabe	Druckbereich: max. 100 bar (10 MPa)	Druckbereich: max. 100 bar (10 MPa)	Druckbereich: max. 100 bar (10 MPa)
Werkstoff	316L / 1.4435	316L / 1.4435	316L / 1.4435
Werkstoffgruppe nach EN ISO 15901	Austenitische Cr-Ni-Edelstahl		
Materialstärke	DN 20: 16 mm; DN 25: 18 mm; DN 40: 20 mm; DN 50: 22 mm; DN 65: 24 mm; DN 80: 26 mm; DN 100: 28 mm; DN 150: 32 mm; DN 200: 36 mm		
Materialstärke nach EN ISO 15901	DN 20: 16 mm; DN 25: 18 mm; DN 40: 20 mm; DN 50: 22 mm; DN 65: 24 mm; DN 80: 26 mm; DN 100: 28 mm; DN 150: 32 mm; DN 200: 36 mm		
Druckbereich	max. 100 bar (10 MPa)	max. 100 bar (10 MPa)	max. 100 bar (10 MPa)
Druckbereich nach EN ISO 15901	max. 100 bar (10 MPa)	max. 100 bar (10 MPa)	max. 100 bar (10 MPa)
Temperaturbereich	max. 150°C	max. 150°C	max. 150°C
Temperaturbereich nach EN ISO 15901	max. 150°C	max. 150°C	max. 150°C

Las piezas en contacto con el producto son de material 316L (1.4435).

La brida de bloque AWH Connect 11864-2 está homologada conforme a la Directiva de equipos a presión 2014/68/UE, siguiendo la normativa EN13445 y la normativa nacional AD 2000.

Contamos con tres alturas constructivas diferentes en varias clases de superficie para una amplia gama de requisitos en nuestro programa. Las bridas **también pueden fabricarse en materiales especiales**, como 904L (1.4539).



«AWH-Connect - DIN 32676:
una solución limpia»

La unión higiénica AWH Connect DIN 32676 para recipientes

El AWH-Connect es la conexión higiénica para sus recipientes. Ha sido desarrollada para cumplir con los exigentes requisitos de la industria farmacéutica y biotecnológica, así como con los de la industria alimentaria. Con el uso de AWH-Connect puede eliminar o minimizar los espacios muertos en los recipientes. El AWH-Connect aúna la impermeabilización de un empalme de abrazadera según los estándares, como p. ej. según DIN 32676 o ASME-BPE, con las ventajas de una brida de bloque soldada en la pared del recipiente. De esta forma se puede conectar un componente a un recipiente a ras de la pared, cerca del producto y, sobre todo, sin espacios muertos.

Buenos motivos

- CIP/SIP de recipientes sencillo y seguro
- Mayor seguridad para el usuario
- 100 % de trazabilidad
- Cumple los requisitos de ASME-BPE
- Diseño probado de acuerdo con PED 2014/68/EU por TÜV Nord de acuerdo con la Hoja informativa AD 2000 y EN 13445
- Modelo disponible según la Hoja informativa AD 2000 y EN 13445
- Certificado de inspección 3.1: EN 10204 para la brida de bloque

Variantes de conexión

- Ideal para la incorporación de cabezales de pulverización o limpiadores de chorro como p. ej. el AWH TANKO® S mediante Downpipes
- Conexión sin espacios muertos de válvulas de toma de muestra o los sistemas Single-use
- Mirillas, filtros, válvulas, tubos de inmersión, sondas pH, instrumentos de medición (presión, temperatura, nivel de llenado, etc.)

Tenga en cuenta que no todas las válvulas y sistemas de toma de muestra son compatibles con las conexiones de brida de bloque. Hable con el fabricante de su elección o envíenos un archivo 3D y comprobaremos la compatibilidad por usted.

Los datos técnicos figuran en el catálogo de productos.



Tapa abovedada de presión P22



Tapa abovedada estéril sin presión, con asa doble P31



Tapa de boca de inspección con cuerpo cónico P11

«Tapa AWH: una entrada
a medida»

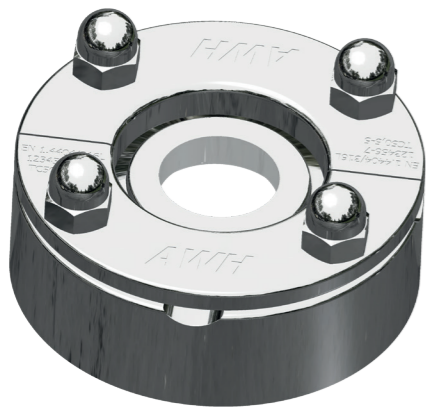
Las tapas de acero inoxidable para tanques son componentes de cierre de eficacia probada en la fabricación de silos, contenedores de proceso, estériles y de presión. Los principales ámbitos de aplicación son la industria alimentaria y de bebidas, pero también la farmacéutica.

Gracias a su diseño, las tapas de los depósitos se caracterizan por un sistema de apertura y cierre rápido en comparación con las conexiones de brida convencionales. Unas robustas bisagras sustituyen a los conocidos elementos de sujeción y centran la tapa una y otra vez al cerrarla.

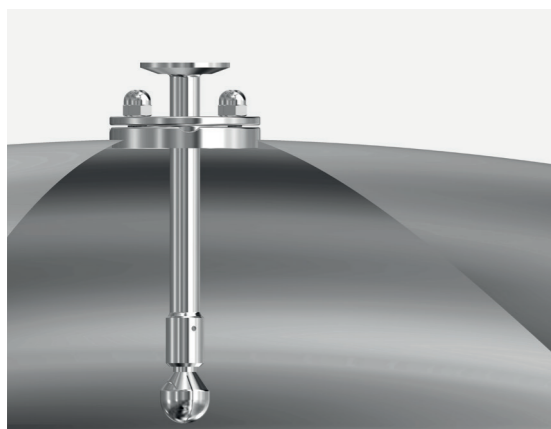
Las tapas de los tanques sin presión se complementan con tapas abovedadas de presión, que, a su vez, se dividen en distintos niveles de presión. Los niveles de presión dependen de la presión de funcionamiento, la temperatura y otras cargas (por ejemplo, un mecanismo agitador). Las piezas húmedas están fabricadas en material 1.4404 (316L). Además de las superficies estándar, podemos ofrecerle una amplia gama de calidades para superficies interiores y exteriores.



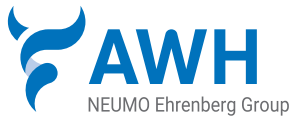
Tapa de boca de inspección con puerta exterior y asa P23



AWH-Connect con mirilla



AWH-Connect como conexión para el equipamiento de limpieza



Armaturenwerk Hötensleben GmbH
Schulstr. 5-6
D-39393 Hötensleben

Tel: +49 39405 92-0
Fax: +49 39405 92-111
E-Mail: info@awh.eu
<http://www.awh.eu>

NEUMO Ehrenberg Group

