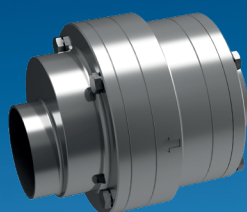


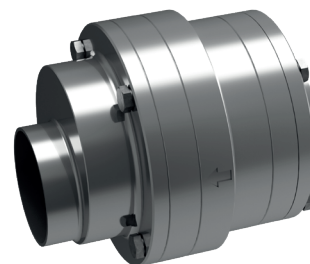
Excentrické hygienické diskové zpětný ventil v konstrukce mezipříruby



Obecné

Hlavním úkolem takového ventilu je bezpečně zabránit zpětnému toku kapaliny. Hygienický diskový zpětný ventil AWH byl vyvinut speciálně pro procesy se zvýšenými požadavky na produkty a procesy. Ventil je navržen s optimalizovaným průtokem a nízkým mrtvým prostorem.

Varianta s excentrickým vývodem je vhodná zejména pro horizontální instalaci. Tato konstrukce zajišťuje, že pouzdro je prázdné ve směru proudění. Má proto vynikající vlastnosti z hlediska čištění a hygienické bezpečnosti provozu. Ventilový kotouč uvnitř nemá drážku ani těsnění. Těsnění je zajištěno pomocí O-kroužku umístěného v pouzdře, který splňuje nejvyšší hygienické požadavky. Uvnitř ventilu nebyl použit mechanický doraz, aby bylo možné vždy zaručit nejlepší možnou polohu kotouče vůči těsnění.



Všechny drážky pro O-kroužky v pouzdře v zásadě odpovídají požadavkům hygienické normy DIN 11864 pro přírubové spoje. Ventil tak nabízí nejvyšší možnou bezpečnost proti kontaminaci a zárodkům v oblasti těsnění. Pro výměnu těsnění není třeba ze systému odstraňovat žádné součásti potrubí.

Po odstranění upevňovacích šroubů lze kryt vytáhnout z potrubního systému.

K dispozici jsou dvě kvality těsnění, EPDM a FKM. Kryt je vyroben z nerezové oceli 1.4404 / 316L. Kvalita povrchu při kontaktu s výrobkem je $Ra \leq 0,8 \mu\text{m}$. Rozměry připojení potrubí odpovídají normám DIN 11866 a EN 10357 řady A. Palcová verze odpovídá normě EN 10357 řady C a imperiální normě OD

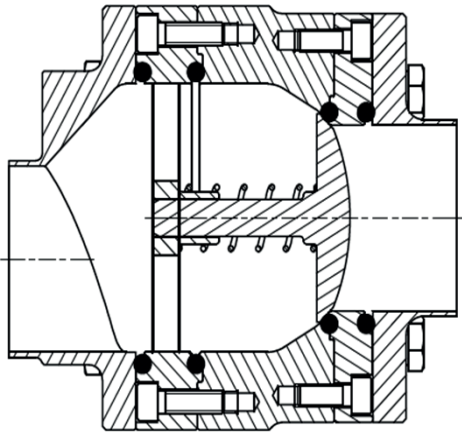
Technické údaje a informace pro objednání

Diskový zpětný ventil s mezipřírubou DIN

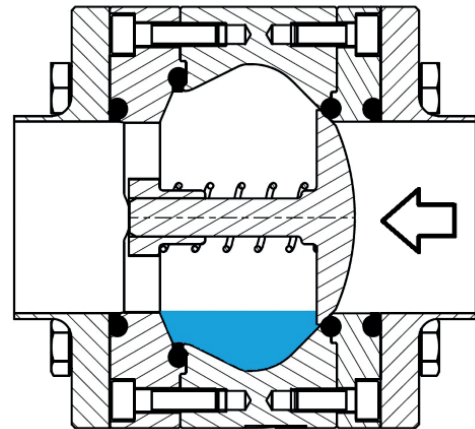
DN DIN	D1 [mm]	D4 [mm]	H [mm]	Hmotnost [kg]	EPDM	FKM
					Číslo článku	Číslo článku
25	26	87	110,50	3,16	421405002/1	421405002/2
40	38	103	126	4,23	421407002/1	421407002/2
50	50	114	134	5,30	421408002/1	421408002/2
65	66	144	166	8,30	421409002/1	421409002/2
80	81	169	186	12,33	421410002/1	421410002/2
100	100	199	200	16,42	421412002/1	421412002/2

Diskový zpětný ventil s mezipřírubou v palcích

Zoll OD	D1 [mm]	D4 [mm]	H [mm]	Hmotnost [kg]	EPDM	FKM
					Číslo článku	Číslo článku
1"	22,2	87	115	3,16	421454002/1	421454002/2
1 1/2"	34,8	103	126	4,32	421457002/1	421457002/2
2"	47,6	114	137	5,39	421458002/1	421458002/2
2 1/2"	60,3	144	166	8,52	421459002/1	421459002/2
3"	72,1	169	196	13,30	421460002/1	421460002/2
4"	97,4	199	201	16,63	421462002/1	421462002/2



Excentrický diskový zpětný ventil
Vodorovná instalační poloha bez jímky



Diskové zpětný ventil s koncentrickým
kotoučem
Vodorovná instalační poloha s jímkou

Armaturenwerk Hötensleben GmbH
Schulstr. 5-6
D-39393 Hötensleben

Tel: +49 39405 92-0
Fax: +49 39405 92-111
E-Mail: info@awh.eu
<http://www.awh.eu>

NEUMO Ehrenberg Group

