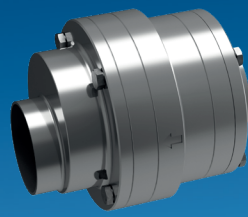


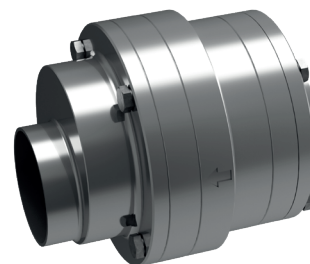
Higiene excéntrica válvula de retención de disco en



General

La tarea principal de una válvula de este tipo es evitar de forma segura el reflujos de líquidos. La válvula de retención de asiento higiénica AWH se desarrolló especialmente para procesos con mayores requisitos de producto y proceso. La válvula está diseñada con un flujo optimizado y un bajo espacio muerto.

La variante con salida excéntrica es especialmente adecuada para la instalación horizontal. Este diseño garantiza que la carcasa se vacíe en la dirección del flujo. Por lo tanto, tiene excelentes propiedades en términos de limpieza y seguridad operativa higiénica. El disco de la válvula en el interior no tiene ni ranura ni junta. La estanqueidad se consigue mediante una junta tórica montada en la carcasa, que cumple los más altos requisitos higiénicos. Se ha prescindido de un tope mecánico en el interior de la válvula para poder garantizar en todo momento la mejor posición del disco respecto a la junta.



Todas las ranuras de las juntas tóricas de la carcasa siguen esencialmente los requisitos de la norma de higiene DIN 11864 para las conexiones de brida. Así, la válvula ofrece la mayor seguridad posible contra la contaminación y los gérmenes en la zona de las juntas. No es necesario retirar ningún componente de la tubería del sistema para cambiar las juntas.

Después de retirar los tornillos de fijación, la carcasa puede extraerse del sistema de tuberías.

Se pueden utilizar dos calidades de juntas, EPDM y FKM. La carcasa es de acero inoxidable 1.4404 / 316L. La calidad de la superficie es de contacto con el producto $Ra \leq 0,8 \mu m$. Las dimensiones de las conexiones de los tubos se ajustan a las normas DIN 11866 y EN 10357 serie A. La versión en pulgadas cumple la norma EN 10357 Serie C y la norma imperial OD

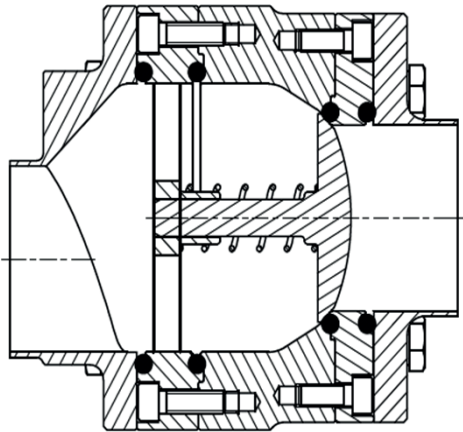
Datos técnicos e información para pedidos

Válvula de retención de asiento con brida intermedia DIN

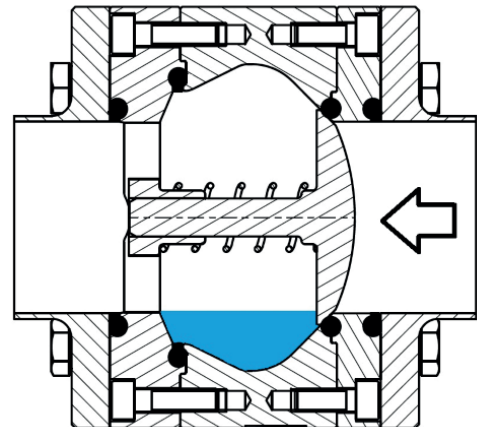
DN DIN	D1 [mm]	D4 [mm]	H [mm]	Peso [kg]	EPDM	FKM
					Número de artículo	Número de artículo
25	26	87	110,50	3,16	421405002/1	421405002/2
40	38	103	126	4,23	421407002/1	421407002/2
50	50	114	134	5,30	421408002/1	421408002/2
65	66	144	166	8,30	421409002/1	421409002/2
80	81	169	186	12,33	421410002/1	421410002/2
100	100	199	200	16,42	421412002/1	421412002/2

Válvula de retención de asiento con brida intermedia pulgadas

Zoll OD	D1 [mm]	D4 [mm]	H [mm]	Peso [kg]	EPDM	FKM
					Número de artículo	Número de artículo
1"	22,2	87	115	3,16	421454002/1	421454002/2
1 1/2"	34,8	103	126	4,32	421457002/1	421457002/2
2"	47,6	114	137	5,39	421458002/1	421458002/2
2 1/2"	60,3	144	166	8,52	421459002/1	421459002/2
3"	72,1	169	196	13,30	421460002/1	421460002/2
4"	97,4	199	201	16,63	421462002/1	421462002/2



Válvula de retención de disco excéntrico
Posición de montaje horizontal sin sumidero



Válvula de retención de disco concéntrico
Posición de montaje horizontal con sumidero

Armaturenwerk Hötensleben GmbH
Schulstr. 5-6
D-39393 Hötensleben

Tel: +49 39405 92-0
Fax: +49 39405 92-111
E-Mail: info@awh.eu
http://www.awh.eu

NEUMO Ehrenberg Group

