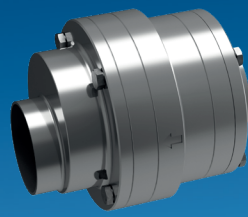


---

# Clapet anti-retour pilotés hyginique excentrique Clapet anti-retour à disque



## Généralités

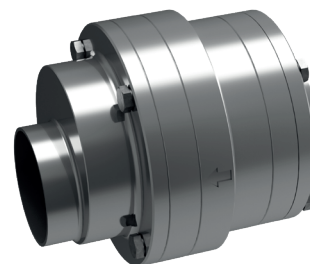
La fonction principale d'une telle soupape est d'empêcher de manière sûre les retours de liquide. Le clapet anti-retour piloté hygiénique AWH a été spécialement conçu pour les procédés présentant des exigences élevées en termes de produits et de processus. La soupape est conçue de manière à optimiser le flux et à réduire l'espace mort.

La variante avec sortie excentrée est particulièrement adaptée au montage horizontal. Cette construction garantit un fonctionnement à vide du boîtier dans le sens du flux. Elle possède donc d'excellentes propriétés en termes de nettoyage et de sécurité de fonctionnement hygiénique. La tête de la vanne à l'intérieur n'a ni rainure ni joint. L'étanchéité est assurée par un joint torique monté dans le corps, qui répond aux exigences les plus strictes en matière d'hygiène. On a renoncé à une butée mécanique à l'intérieur afin de pouvoir garantir durablement la meilleure position possible du disque par rapport au joint.

Toutes les rainures pour joints toriques du corps suivent pour l'essentiel les exigences de la norme DIN 11864 Hygiène pour les raccords à brides. La vanne offre ainsi la plus grande sécurité possible contre les impuretés et les germes au niveau des joints. Pour le remplacement des joints, il n'est pas nécessaire de retirer les composants de la tuyauterie du système.

Après avoir retiré les vis de fixation, le corps peut être retiré du système de tuyauterie.

Deux qualités de joints, EPDM et FKM, sont disponibles pour l'utilisation. Le boîtier est fabriqué en acier inoxydable 1.4404 / 316L. La qualité de la surface en contact avec le produit est  $Ra \leq 0,8 \mu\text{m}$ . Les dimensions de raccordement des tubes suivent les normes DIN 11866 et EN 10357 série A. La variante en pouces correspond à la norme EN 10357 série C et à la norme impériale OD



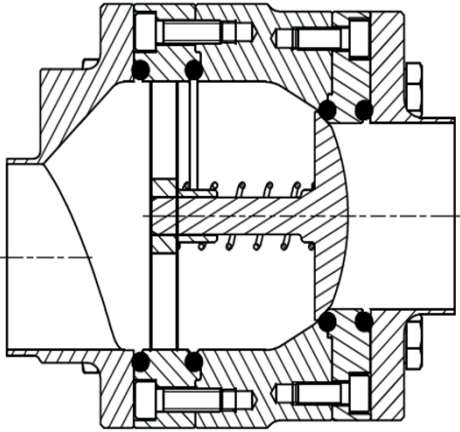
## Caractéristiques techniques et références de commande

### Clapet anti-retour piloté de bride intermédiaire DIN

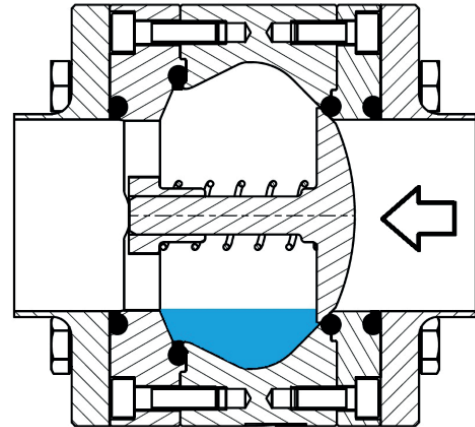
DN DIN	D1 [mm]	D4 [mm]	H [mm]	Poids [kg]	EPDM	FKM
					Numéro d'article	Numéro d'article
25	26	87	110,50	3,16	421405002/1	421405002/2
40	38	103	126	4,23	421407002/1	421407002/2
50	50	114	134	5,30	421408002/1	421408002/2
65	66	144	166	8,30	421409002/1	421409002/2
80	81	169	186	12,33	421410002/1	421410002/2
100	100	199	200	16,42	421412002/1	421412002/2

### Clapet anti-retour piloté de bride intermédiaire pouces

Zoll OD	D1 [mm]	D4 [mm]	H [mm]	Poids [kg]	EPDM	FKM
					Numéro d'article	Numéro d'article
1"	22,2	87	115	3,16	421454002/1	421454002/2
1 1/2"	34,8	103	126	4,32	421457002/1	421457002/2
2"	47,6	114	137	5,39	421458002/1	421458002/2
2 1/2"	60,3	144	166	8,52	421459002/1	421459002/2
3"	72,1	169	196	13,30	421460002/1	421460002/2
4"	97,4	199	201	16,63	421462002/1	421462002/2



Clapet anti-retour piloté excentrique  
Position de montage horizontale sans  
puisard



Clapet anti-retour piloté concentrique  
Position de montage horizontale avec puisard

Armaturenwerk Hötensleben GmbH  
Schulstr. 5-6  
D-39393 Hötensleben

Tel: +49 39405 92-0  
Fax: +49 39405 92-111  
E-Mail: info@awh.eu  
<http://www.awh.eu>

## NEUMO Ehrenberg Group

