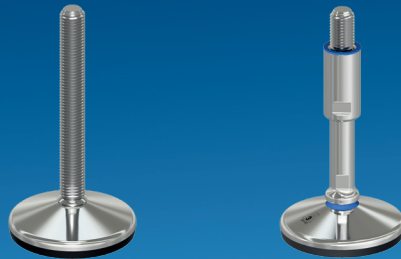


Piedino Macchina



Generale

Il piedino AWH, in acciaio inox AISI 304, è per macchine per l'industria alimentare, delle bevande, della cosmetica e della biofarmaceutica.

I piedini per macchine sono essenziali per l'installazione sicura e stabile di macchine, serbatoi, linee di assemblaggio o altre applicazioni industriali. AWH offre un'ampia gamma di piedini per macchine di alta qualità, realizzati in acciaio inox AISI 304. Altre dimensioni e design sono disponibili su richiesta. I piedini delle macchine AWH sono progettati in base alle più svariate esigenze dell'industria alimentare, delle bevande, dei cosmetici e dei biofarmaci.

Prodotti

AWH offre una gamma di piedi macchina in acciaio inox AISI 304, robusti, versatili e adattabili. **I piedi macchina standard sono ideali per le installazioni di macchine generiche e offrono una soluzione affidabile per molte applicazioni.**



I piedini igienici per macchine con omologazione 3-A secondo la norma 88-01 sono la scelta perfetta per ambienti con elevati requisiti igienici, come camere bianche, laboratori per sistemi pilota o processi di produzione aperti, ad esempio nell'industria della panificazione. Soddisfano i più severi standard igienici e garantiscono la massima pulizia e sicurezza.

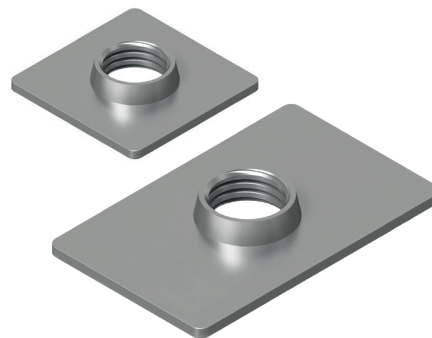
Come supplemento sono disponibili piastre di saldatura abbinata, con le quali è possibile fissare saldamente dispositivi, contenitori o altri componenti.



Piedino macchina standard



Piedino macchina igienico



Piastrine di saldatura

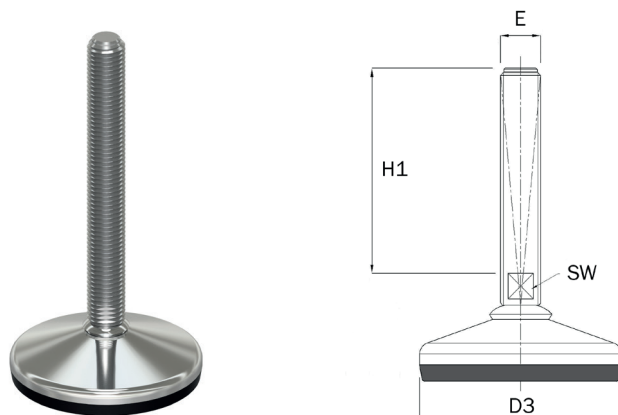
Caratteristiche e vantaggi

I nostri piedini per macchine sono disponibili in varie altezze, dimensioni di filettatura e versioni completamente filettate. Questa flessibilità consente una precisa personalizzazione in base alle vostre esigenze.

Il rivestimento in gomma antiscivolo garantisce la stabilità e allo stesso tempo riduce la trasmissione del rumore di funzionamento alla struttura. I nostri piedini per macchine contribuiscono quindi a un funzionamento più silenzioso e sicuro.

I piedini per macchine AWH combinano igiene, flessibilità e affidabilità. Sono la soluzione ideale per le applicazioni standard e per le aree sensibili dal punto di vista igienico. Con i nostri prodotti è possibile ottimizzare la sicurezza operativa e allo stesso tempo garantire la massima stabilità del processo.

Piedino macchina standard



Diametro del piede 80mm

E	D3	H1	SW	Carico utile [Newton]	Peso [kg]	AISI 304/NBR	
						Prezzo/EUR	Articolo-Nr.
M12	80	50	14	10000	0,254	16,87	70100 080 050 12
M12	80	100	14	10000	0,286	18,12	70100 080 100 12
M12	80	150	14	10000	0,298	19,42	70100 080 150 12
M14	80	100	14	10000	0,314	18,12	70100 080 100 14
M14	80	150	14	10000	0,364	19,42	70100 080 150 14
M16	80	100	13	10000	0,352	19,42	70100 080 100 16
M16	80	150	13	10000	0,420	20,69	70100 080 150 16
M16	80	200	13	10000	0,486	22,27	70100 080 200 16
M20	80	100	17	10000	0,446	21,65	70100 080 100 20
M20	80	150	17	10000	0,543	23,25	70100 080 150 20
M20	80	200	17	10000	0,640	25,62	70100 080 200 20
M20	80	250	17	10000	0,748	28,05	70100 080 250 20
M24	80	100	20	10000	0,511	23,88	70100 080 100 24
M24	80	150	20	10000	0,689	26,71	70100 080 150 24
M24	80	200	20	10000	0,811	29,44	70100 080 200 24

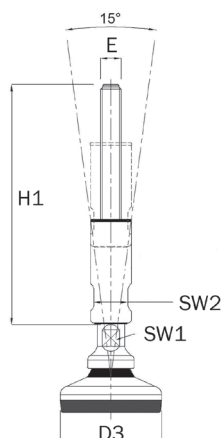
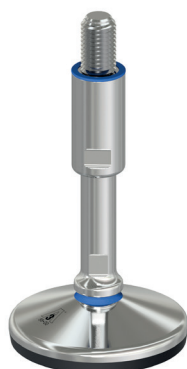
Diametro del piede 100mm

E	D3	H1	SW	Carico utile [Newton]	Peso [kg]	AISI 304/NBR	
						Prezzo/EUR	Articolo-Nr.
M16	100	100	13	15000	0,516	27,67	70100 100 100 16
M16	100	150	13	15000	0,584	28,65	70100 100 150 16
M16	100	200	13	15000	0,650	30,89	70100 100 200 16
M20	100	100	17	15000	0,610	29,59	70100 100 100 20
M20	100	150	17	15000	0,707	31,49	70100 100 150 20
M20	100	200	17	15000	0,804	33,72	70100 100 200 20
M24	100	100	20	15000	0,604	31,82	70100 100 100 24
M24	100	150	20	15000	0,746	32,81	70100 100 150 24
M24	100	200	20	15000	0,890	37,56	70100 100 200 24
M30	100	100	26	15000	0,914	36,26	70100 100 100 30
M30	100	150	26	15000	1,147	40,44	70100 100 150 30
M30	100	200	26	15000	1,388	45,84	70100 100 200 30

Diametro del piede 120mm

E	D3	H1	SW	Carico utile [Newton]	Peso [kg]	AISI 304/NBR	
						Prezzo/EUR	Articolo-Nr.
M16	120	100	13	30000	0,865	33,68	70100 120 100 16
M16	120	150	13	30000	0,933	34,75	70100 120 150 16
M16	120	200	13	30000	0,999	36,58	70100 120 200 16
M20	120	100	17	30000	0,959	34,86	70100 120 100 20
M20	120	150	17	30000	1,056	36,40	70100 120 150 20
M20	120	200	17	30000	1,153	38,41	70100 120 200 20
M24	120	100	20	30000	1,024	38,05	70100 120 100 24
M24	120	150	20	30000	1,202	40,84	70100 120 150 24
M24	120	200	20	30000	1,324	43,12	70100 120 200 24
M30	120	100	26	30000	1,263	42,11	70100 120 100 30
M30	120	150	26	30000	1,496	46,46	70100 120 150 30
M30	120	200	26	30000	1,737	50,26	70100 120 200 30

Altre dimensioni e design su richiesta

Piedino macchina igienico

Diametro del piede 60mm

E	D3	H1	SW1	SW2	Carico utile [Newton]	Peso [kg]	AISI 304/NBR	
							Prezzo/EUR	Articolo-Nr.
M12	60	140	13	20	10000	0,435	57,64	70101 060 140 12
M12	60	190	13	20	10000	0,535	69,70	70101 060 190 12
M16	60	140	13	20	10000	0,478	57,64	70101 060 140 16
M16	60	190	13	20	10000	0,597	69,83	70101 060 190 16
M20	60	140	17	26	10000	0,671	60,71	70101 060 140 20
M20	60	190	17	26	10000	0,855	70,47	70101 060 190 20

Diametro del piede 80mm

E	D3	H1	SW1	SW2	Carico utile [Newton]	Peso [kg]	AISI 304/NBR	
							Prezzo/EUR	Articolo-Nr.
M16	80	140	13	20	20000	0,591	60,81	70101 080 140 16
M16	80	190	13	20	20000	0,703	73,00	70101 080 190 16
M20	80	140	17	26	20000	0,774	63,88	70101 080 140 20
M20	80	190	17	26	20000	0,961	73,65	70101 080 190 20
M24	80	140	20	30	20000	0,975	69,42	70101 080 140 24
M24	80	190	20	30	20000	1,220	78,71	70101 080 190 24

Diametro del piede 100mm

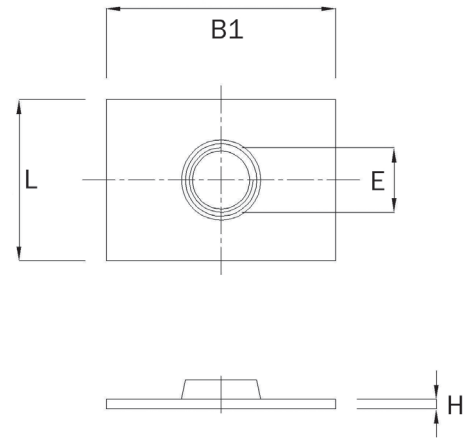
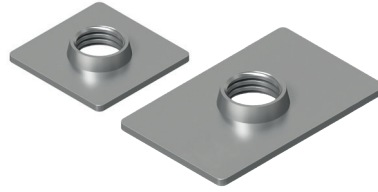
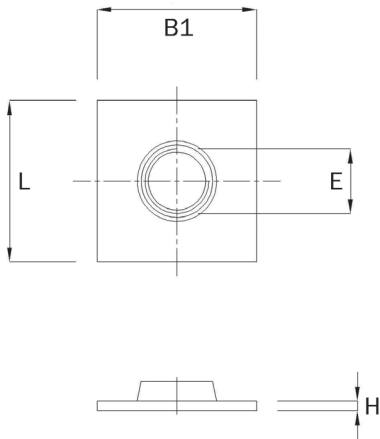
E	D3	H1	SW1	SW2	Carico utile [Newton]	Peso [kg]	AISI 304/NBR	
							Prezzo/EUR	Articolo-Nr.
M16	100	140	13	20	25000	0,730	63,73	70101 100 140 16
M16	100	190	13	20	25000	0,853	75,94	70101 100 190 16
M20	100	140	17	26	25000	0,927	66,78	70101 100 140 20
M20	100	190	17	26	25000	1,111	76,58	70101 100 190 20
M24	100	140	20	30	25000	1,125	72,36	70101 100 140 24
M24	100	190	20	30	25000	1,371	81,61	70101 100 190 24
M30	100	135	26	36	25000	1,461	79,48	70101 100 135 30
M30	100	185	26	36	25000	1,840	86,91	70101 100 185 30

Diametro del piede 120mm

E	D3	H1	SW1	SW2	Carico utile [Newton]	Peso [kg]	AISI 304/NBR	
							Prezzo/EUR	Articolo-Nr.
M12	120	140	13	20	10000		72,21	70101 120 140 12
M12	120	190	13	20	10000		84,40	70101 120 190 12
M16	120	140	13	20	30000		72,21	70101 120 140 16
M16	120	190	13	20	30000		84,40	70101 120 190 16
M20	120	140	17	26	30000		75,25	70101 120 140 20
M20	120	190	17	26	30000		85,08	70101 120 190 20
M24	120	140	20	30	30000		80,81	70101 120 140 24
M24	120	190	20	30	30000		90,08	70101 120 190 24
M30	120	135	26	36	30000		87,96	70101 120 135 30
M30	120	185	26	36	30000		95,40	70101 120 185 30
M30	120	235	26	36	30000		100,68	70101 120 235 30

Altre dimensioni e design su richiesta.

Piastra a saldare per i piedi della macchina



Piastra a saldare quadrata							
E	L	B1	H	Peso [kg]	AISI 304		
					Prezzo/EUR	Articolo-Nr.	
M12	40	40	3	0,036	3,64	70201 040 040 12	
M16	40	40	3	0,036	3,64	70201 040 040 16	
M20	40	40	3	0,036	3,64	70201 040 040 20	
M12	50	50	3	0,057	4,35	70201 050 050 12	
M16	50	50	3	0,057	4,35	70201 050 050 16	
M20	50	50	3	0,083	4,35	70201 050 050 20	
M12	60	60	3	0,083	5,22	70201 060 060 12	
M16	60	60	3	0,083	5,22	70201 060 060 16	
M20	60	60	3	0,083	5,22	70201 060 060 20	

Piastra a saldare rettangolare							
E	L	B1	H	Peso [kg]	AISI 304		
					Prezzo/EUR	Articolo-Nr.	
M12	80	40	3	0,073	5,51	70201 080 040 12	
M16	80	40	3	0,073	5,51	70201 080 040 16	
M20	80	40	3	0,073	5,51	70201 080 040 20	
M12	100	50	3	0,117	6,83	70201 100 050 12	
M16	100	50	3	0,117	6,83	70201 100 050 16	
M20	100	50	3	0,117	6,83	70201 100 050 20	

Altre dimensioni e design su richiesta



Armaturenwerk Hötensleben GmbH
 Schulstr. 5-6
 D-39393 Hötensleben

Tel: +49 39405 92-0
 Fax: +49 39405 92-111
 E-Mail: info@awh.eu
 http://www.awh.eu

NEUMO Ehrenberg Group

