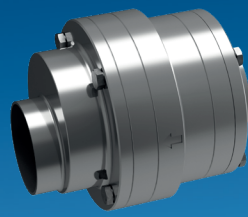


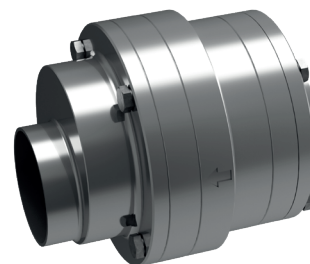
Exzentrisches hygienisches Tellerrückschlagventil in Zwischenflanschausführung



Allgemein

Die Hauptaufgabe eines solchen Ventils besteht darin, Flüssigkeitsrückströme sicher zu verhindern. Das hygienische AWH-Tellerrückschlagventil wurde im Speziellen für Verfahren mit erhöhten Produkt- und Prozessanforderungen entwickelt. Das Ventil ist strömungsoptimiert und tottraumarm konstruiert.

Die Variante mit exzentrischem Austritt ist besonders für den horizontalen Einbau geeignet. Durch diese Konstruktion ist ein Leerlaufen des Gehäuses in Strömungsrichtung gewährleistet. Es besitzt somit hervorragende Eigenschaften in Punkto Reinigung und hygienische Betriebssicherheit. Der Ventilteller im Inneren hat weder Nut noch Dichtung. Die Abdichtung erfolgt über einen im Gehäuse montierten O-Ring, der höchsten hygienischen Anforderungen entspricht. Auf einen mechanischen Anschlag im Inneren wurde verzichtet, um dauerhaft die bestmögliche Position von Teller zur Dichtung gewährleisten zu können.



Alle O-Ringnuten im Gehäuse folgen im Wesentlichen den Anforderungen der DIN 11864 Hygiene Norm für Flanschverbindungen. Das Ventil bietet somit größtmögliche Sicherheit gegen Verunreinigungen und Verkeimungen im Bereich der Dichtungen. Zum Dichtungswechsel müssen keine Rohrkomponenten aus dem System entfernt werden. Nach Entfernen der Befestigungsschrauben kann das Gehäuse aus dem Rohrleitungssystem herausgezogen werden.

Für den Einsatz stehen zwei Dichtungsqualitäten, EPDM und FKM, zur Verfügung. Das Gehäuse ist gefertigt aus Edelstahl 1.4404 / 316L. Die Oberflächen-Qualität ist produktberührt $Ra \leq 0,8 \mu\text{m}$. Die Rohranschlussmaße folgen der DIN 11866 und der EN 10357 Reihe A. Die Zoll Variante entspricht der EN 10357 Reihe C und dem Imperial Standard OD

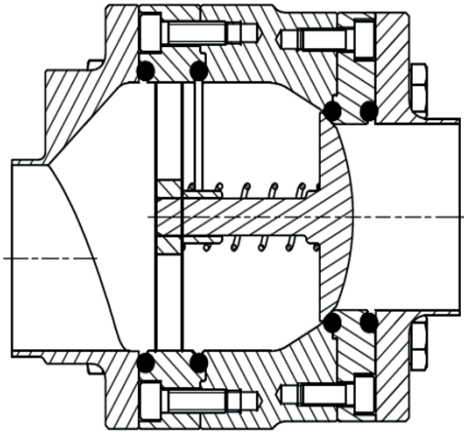
Technische Daten und Bestellangaben

Zwischenflansch-Tellerrückschlagventil DIN

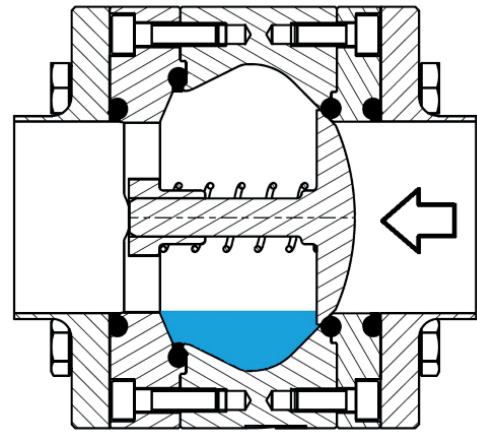
DN DIN	D1 [mm]	D4 [mm]	H [mm]	Gewicht [kg]	EPDM Artikel-Nr.	FKM Artikel-Nr.
25	26	87	110,50	3,16	421405002/1	421405002/2
40	38	103	126	4,23	421407002/1	421407002/2
50	50	114	134	5,30	421408002/1	421408002/2
65	66	144	166	8,30	421409002/1	421409002/2
80	81	169	186	12,33	421410002/1	421410002/2
100	100	199	200	16,42	421412002/1	421412002/2

Zwischenflansch-Tellerrückschlagventil Zoll

Zoll OD	D1 [mm]	D4 [mm]	H [mm]	Gewicht [kg]	EPDM Artikel-Nr.	FKM Artikel-Nr.
1"	22,2	87	115	3,16	421454002/1	421454002/2
1 1/2"	34,8	103	126	4,32	421457002/1	421457002/2
2"	47,6	114	137	5,39	421458002/1	421458002/2
2 1/2"	60,3	144	166	8,52	421459002/1	421459002/2
3"	72,1	169	196	13,30	421460002/1	421460002/2
4"	97,4	199	201	16,63	421462002/1	421462002/2



Exzentrisches Tellerrückschlagventil
Einbaulage horizontal ohne Sumpf



Konzentrisches Tellerrückschlagventil
Einbaulage horizontal mit Sumpf

Armaturenwerk Hötensleben GmbH
Schulstr. 5-6
D-39393 Hötensleben

Tel: +49 39405 92-0
Fax: +49 39405 92-111
E-Mail: info@awh.eu
<http://www.awh.eu>

NEUMO Ehrenberg Group

