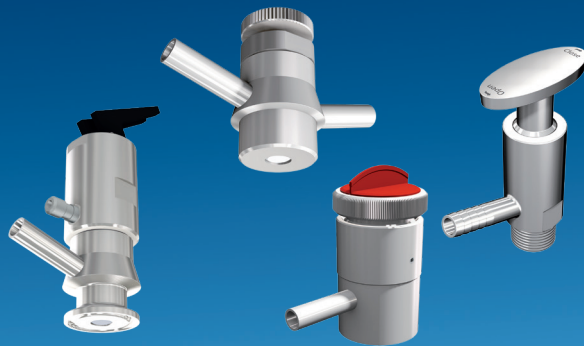
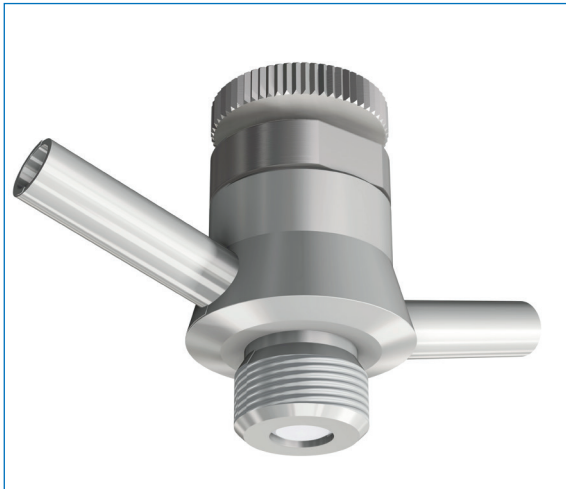


Datenblatt Probenahmeventile



Hygienisches Probenahmeventil



Probenahmeventil handbetätigt mit Einschraubgewinde

Wir machen Hygiene preiswert. Ein Anspruch der sich nun auch im weiterentwickelten AWH Probenahmeventil wiederfindet. Wenn es um die Bestimmung von Geschmack, Aussehen, mikrobiologischen und chemischen Werten geht, steht die Entnahme von unverfälschten Proben an vorderster Stelle.

Unser hygienisches Probenahmeventil wurde speziell für diese Anwendungen entwickelt. Seine sehr gute Reinigbarkeit wurde in 2016 durch die EHEDG bestätigt. Eine Kontamination Ihrer Produkte bei sachgemäßer Verwendung ist somit ausgeschlossen.

Das neue AWH Probenahmeventil ist in vier verschiedenen Versionen erhältlich und bietet aufgrund seiner unterschiedlichen Anschlussvarianten eine Vielzahl von Anwendungsmöglichkeiten, ob als Einschweiss-, Anschweiss-, Einschraubversion, oder mit Clampstutzen. Die Anbringung eines optionalen Spülanschlusses ist für alle Versionen möglich.

Spül- und Probenanschlüsse sind optional mit Verschlusskappen und Kette verfügbar. Alle handbetätigten Varianten sind, zum Schutz vor ungewolltem Zugriff, auch mit einem abschließbaren Handrad erhältlich. Der aktuelle AWH Ventilkatalog hält eine Vielzahl an Möglichkeiten bereit.



Probenahmeventil handbetätigt und abschließbar mit Verschlusskappe zum Einschweißen in einen Behälter.

Technische Daten

Material:	produktberührt: 1.4404 (316L)
Oberflächen:	produktberührt: $Ra \leq 0,8 \mu m$
Betriebsdruck:	max. 10 bar / 145 psi
zulässige Betriebstemperatur:	max. 80 °C / 176 °F CIP Reinigung bis max. 90 °C / 194 °F ungeschaltet, kurzzeitig 30 min. SIP Reinigung bis max. 135 °C / 275 °F ungeschaltet, kurzzeitig 30 min.
Betätigung:	manuell/optional abschließbar
Dichtung:	PTFE Faltenbalg
Produktanschluss:	siehe Katalog
Produktentnahme:	Rohr DN8 (10 x 1 mm), 3/8" mit Verschlusskappe, weitere auf Anfrage
Spül-Dampfanschluss:	Rohr DN8 (10 x 1 mm) optional, 3/8" mit Verschlusskappe, weitere auf Anfrage

Pneumatisches Probenahmeventil



Mit dem hygienischen, pneumatischen Kompakt Air Probenahmeventil gibt es nun auch ein automatisches Probenahmesystem mit zusätzlicher manueller Betätigung im AWH Portfolio.

Das Probenahmeventil hat als Anschluss eine Klemmverbindung gem. DIN 32676 und ist mit dem AWH Connect Tankverbindungsflanschsystem sowie mit dem Prozessanschluss Variante N und F kompatibel. Konstruktiv folgen wir hier dem bereits bewährten hygienischen Probenahmeventil mit Handbetätigung.

Die Anbringung eines optionalen Spülanschlusses ist für diese Variante auf Wunsch erhältlich. Somit ist eine Anbindung in ein automatisiertes CIP/SIP System möglich. Neben den vielfältigen, vorgegebenen Varianten im AWH Probennehmer Portfolio können auch kundenspezifische Lösungen realisiert werden.

Pneumatisches Probenahmeventil



Pneumatisches Probenahmeventil angeschlossen am AWH-Connect



Pneumatisches Probenahmeventil installiert am Inline-Gehäuse (siehe Seite 6-7)

Technische Daten

Material:	produktberührt: 1.4404 (316L)
Oberflächen:	produktberührt: Ra ≤ 0,8 µm
Betriebsdruck:	max. 8 bar / 116 psi
zulässige Betriebstemperatur:	max. 80 °C / 176 °F CIP Reinigung bis max. 90 °C / 194 °F ungeschaltet, kurzzeitig 30 min. SIP Reinigung bis max. 135 °C / 275 °F ungeschaltet, kurzzeitig 30 min.
Betätigung:	pneumatisch und manuell
Dichtung:	PTFE Faltenbalg
Produktanschluss:	siehe Katalog
Produktentnahme:	Rohr DN8 (10 x 1 mm), 3/8" Gewinde, weitere auf Anfrage
Spül-Dampfanschluss:	Rohr DN8 (10 x 1 mm) optional, 3/8" Gewinde, weitere auf Anfrage

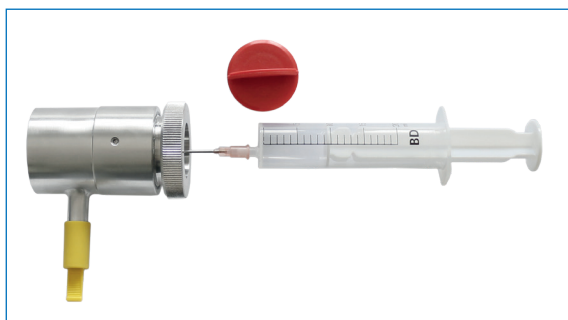
Probenehmer Vario



Probenehmer Vario DN40 Schweißausführung

Die AWH Vario Version ist ein Probenahmeventil mit dem auf zwei Arten Produktproben entnommen werden können. Einmal auf die herkömmliche Weise über das Entnahmerohr.

Darüber hinaus mittels einer Kanüle, welche man durch die Membrane treibt, um dann über eine Spritze oder einen Schlauch Proben zu entnehmen. Die mehrfach verwendbare Membrane verschließt sich beim Herausziehen der Kanüle automatisch wieder. Eine Kontamination von Außen ist somit auf ein Minimum reduziert.



Probenehmer Vario DN40 Schweißausführung mit Spritze

Technische Daten

Material:	produktberührt: 1.4404 (316L)
Oberflächen:	produktberührt: Ra ≤ 0,8 µm
Betriebsdruck:	max. 4 bar / 58 psi
Entnahme mit Kanüle:	max. 2 bar / 29 psi (Bitte unbedingt das Kapitel "Probenahme mittels Kanüle" in der Betriebsanleitung aufmerksam lesen.)
zulässige Betriebstemperatur:	max. 80 °C / 176 °F CIP Reinigung bis max. 90 °C / 194 °F ungeschaltet, kurzzeitig 30 min. SIP Reinigung bis max. 135 °C / 275 °F ungeschaltet, kurzzeitig 30 min.
Dichtung:	Membran: EPDM, FKM und Silikon
Produktentnahme:	Rohr DN8 (10 x 1 mm), weitere auf Anfrage
Anschlussvarianten:	Schweißversion für Rohr DN15 (19 x 1,5 mm) Schweißversion für Rohr DN40 (41 x 1,5 mm) Einschraubgewinde R 1/2" Aussengewinde

ECO Probenahmeventil



Die AWH ECO Version ist der preiswerte Einstieg in das AWH Produktportfolio. Geeignet zur Produktentnahme von Flüssigkeiten aus Tanks und Rohrleitungen in Anlagen der Getränke- und Nahrungsmittelindustrie. Erhältlich ist der Probenehmer als Einschraub- und Anschweißversion. Abgedichtet wird mittels PTFE Stopfen, der nahe dem Produkt abschließt.

ECO Probenahmeventil mit R 1/2" Aussengewinde

Technische Daten

Material:	produktberührt: 1.4404 (316L)
Oberflächen:	produktberührt: $Ra \leq 0,8 \mu m$
Betriebsdruck:	max. 10 bar / 145 psi
zulässige Betriebstemperatur:	max. 80 °C / 176 °F CIP Reinigung bis max. 90 °C / 194 °F ungeschaltet, kurzzeitig 30 min. SIP Reinigung bis max. 135 °C / 275 °F ungeschaltet, kurzzeitig 30 min.
Betätigung:	manuell
Dichtung:	Stopfen: PTFE, O-Ring: EPDM
Produktentnahme:	Schlauchanschluss (AD 10 mm) Innendurchmesser ca. 6,5 mm
Anschlussvarianten:	Schweißversion für Rohr DN25 (29 x 1,5 mm) Einschraubgewinde R 1/2" Aussengewinde

Probenahmeventil Inline-Gehäuse

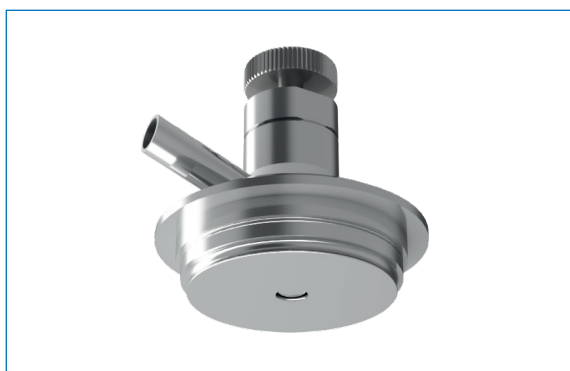


Probenehmer für Inline-Gehäuse, Variante F, manuell betätigt, mit Spülanschluss

Das Probenahmeventil für das AWH Inline-Gehäuse dient der Entnahme einer Probe aus einer Rohrleitung, welche rückstandslos leerlaufen kann.

Im Zuge der Erweiterung des Portfolios der Probenahmeventile gibt es nun die Möglichkeit, handbetätigte Probenahmeventile oder pneumatische Probenahmeventile mit dem Prozessanschluss Variante N und F an. Dieser ist eine universale hygienische Verbindung und bereits seit Jahrzehnten im Markt etabliert.

Die Handbetätigte Variante ist auch mit einem abschließbarem Griff erhältlich, um eine unerlaubte Nutzung zu verhindern.



Probenehmer für Inline-Gehäuse, Variante N, manuell betätigt, ohne Spülanschluss

Technische Daten

Material:	produktberührt: 1.4404 (316L)
Oberflächen:	produktberührt: Ra ≤ 0,8 µm
Betriebsdruck:	max. 10 bar / 145 psi
zulässige Betriebstemperatur:	max. 80 °C / 176 °F CIP Reinigung bis max. 90 °C / 194 °F ungeschaltet, kurzzeitig 30 min. SIP Reinigung bis max. 135 °C / 275 °F ungeschaltet, kurzzeitig 30 min.
Betätigung:	manuell/optional abschließbar
Dichtung:	PTFE Faltenbalg
Produktanschluss:	Variante F (DN25/1"), Variante N (DN40 - DN150, 1 1/2" - 4")
Produktentnahme:	Rohr DN8 (10 x 1 mm), weitere auf Anfrage
Spül-Dampfanschluss:	Rohr DN8 (10 x 1 mm) optional, weitere auf Anfrage

Pneumatisches Probenahmeventil Inline-Gehäuse

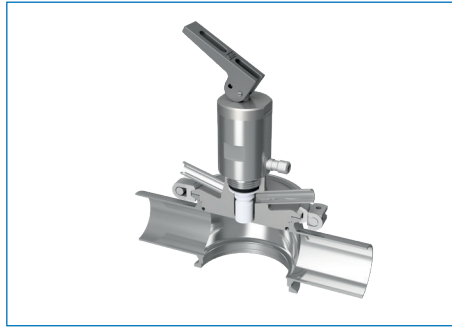
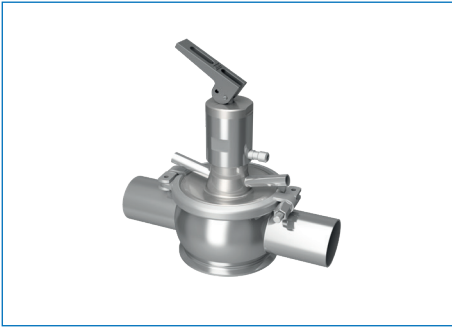


Probenehmer pneumatisch für Inline-Gehäuse Variante F (DN25 und 1 Zoll), mit Spülanschluss



Probenehmer pneumatisch für Inline-Gehäuse Variante N (DN40 - DN150 und 1 1/2 Zoll - 4 Zoll), ohne Spülanschluss

Installation im Inline-Gehäuse:



Technische Daten

Material:	produktberührt: 1.4404 (316L)
Oberflächen:	produktberührt: Ra ≤ 0,8 µm
Betriebsdruck:	max. 8 bar / 116 psi
zulässige Betriebstemperatur:	max. 80 °C / 176 °F CIP Reinigung bis max. 90 °C / 194 °F ungeschaltet, kurzzeitig 30 min. SIP Reinigung bis max. 135 °C / 275 °F ungeschaltet, kurzzeitig 30 min.
Betätigung:	pneumatisch (zusätzlich manuell möglich)
Dichtung:	PTFE Faltenbalg
Produktanschluss:	Variante F (DN25/1"), Variante N (DN40 - DN150, 1 1/2" - 4")
Produktentnahme:	Rohr DN8 (10 x 1 mm), weitere auf Anfrage
Spül-Dampfanschluss:	Rohr DN8 (10 x 1 mm) optional, weitere auf Anfrage

Armaturenwerk Hötensleben GmbH
Schulstr. 5-6
D-39393 Hötensleben

Tel: +49 39405 92-0
Fax: +49 39405 92-111
E-Mail: info@awh.eu
<http://www.awh.eu>

NEUMO Ehrenberg Group

Armaturenwerk Hötensleben GmbH (Deutschland)

