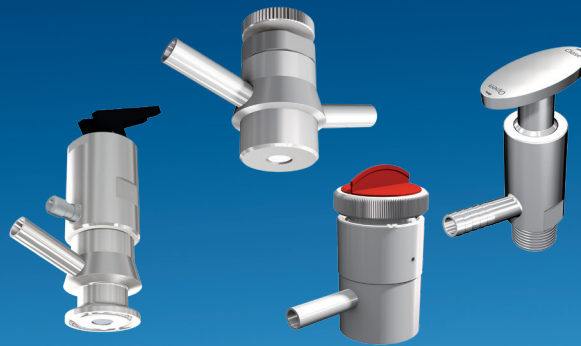


# Fiche technique vannes de prélèvement d'échantillons



### Vanne de prélèvement d'échantillons certifiée EHEDG hygiénique



Vanne de prélèvement d'échantillons avec fixation de vanne et raccord de rinçage optimisés au niveau de la section

Nous proposons une hygiène à prix réduit. Un fait avéré avec la vanne de prélèvement d'échantillons AWH perfectionnée. En matière de goût, d'apparence, de valeurs microbiologiques et chimiques, le prélèvement d'échantillons précis revêt un caractère prioritaire.

Notre vanne d'échantillonnage hygiénique a été développée spécifiquement pour ces applications. Sa très bonne nettoyabilité a été confirmée par l'EHEDG en 2016. Une contamination de vos produits lors d'une utilisation dans les règles est donc exclue.

La nouvelle vanne de prélèvement d'échantillons est disponible en quatre versions différentes et grâce aux différents types de raccordement, elle permet une multitude d'applications : version soudée, jointe par soudure, vissée ou avec manchon de serrage. Le montage d'un raccord de rinçage optionnel est possible pour toutes les versions.

### Données techniques

<b>Matériau :</b>	en contact avec le produit : 1.4404 (316L)
<b>Surfaces :</b>	en contact avec le produit : $Ra \leq 0,8 \mu m$
<b>Pression de service :</b>	max. 10 bar / 145 psi
<b>Température de service autorisée :</b>	max. 80 °C / 176 °F CIP entretien jusqu'à 90 °C / 194 °F max. sans commutation, à court terme 30 min SIP entretien jusqu'à 135 °C / 275 °F max. sans commutation, à court terme 30 min
<b>Commande :</b>	manuelle
<b>Joint :</b>	soufflet PTFE
<b>Prélèvement de produit :</b>	tuyau DN8 (10 x 1 mm), autres modèles sur demande
<b>Raccord de vapeur de rinçage :</b>	tuyau DN8 (10 x 1 mm) en option, autres modèles sur demande

### Vanne de prélèvement d'échantillons pneumatique



La vanne de prélèvement d'échantillons pneumatique hygiénique Kompakt Air permet désormais de compléter l'assortiment d'AWH avec un système de prélèvement d'échantillons automatique à commande manuelle additionnelle.

La vanne de prélèvement d'échantillons est munie d'un raccordement sous forme de raccord de serrage selon DIN 32676 et elle est compatible avec le système de brides de raccordement de cuve AWH Connect. Du point de vue de la construction, nous suivons l'exemple de la vanne de prélèvement d'échantillons hygiénique déjà éprouvée à commande manuelle.

Le montage d'un raccord de rinçage optionnel est disponible sur demande pour cette version. Ce qui rend ainsi possible un montage dans un système CIP/SIP automatisé. Des solutions sur mesure peuvent également être réalisées en complément des nombreuses versions prédéfinies dans l'assortiment d'échantillonneurs d'AWH.

Vanne de prélèvement d'échantillons pneumatique



Vanne de prélèvement d'échantillons pneumatique raccordée au AWH-Connect

### Données techniques

<b>Matériau :</b>	en contact avec le produit : 1.4404 (316L)
<b>Surfaces :</b>	en contact avec le produit : $Ra \leq 0,8 \mu m$
<b>Pression de service :</b>	max. 8 bar / 116 psi
<b>Température de service autorisée :</b>	max. 80 °C / 176 °F CIP entretien jusqu'à 90 °C / 194 °F max. sans commutation, à court terme 30 min SIP entretien jusqu'à 135 °C / 275 °F max. sans commutation, à court terme 30 min
<b>Commande :</b>	pneumatique et manuelle
<b>Joint :</b>	soufflet PTFE
<b>Prélèvement de produit :</b>	tuyau DN8 (10 x 1 mm), autres modèles sur demande
<b>Raccord de vapeur de rinçage :</b>	tuyau DN8 (10 x 1 mm) en option, autres modèles sur demande
<b>Types de raccordements :</b>	manchon de serrage selon DIN 32676 diamètre de plateau 34 mm

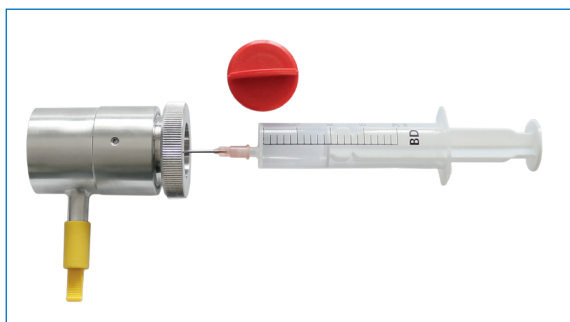
## Échantillonneur Vario



Échantillonneur Vario DN40 version soudée

La version Vario d'AWH est une vanne de prélèvement d'échantillons qui permet de prélever deux sortes d'échantillons de produit. D'une part, de manière classique par le biais du tube de prélèvement.

D'autre part, au moyen d'une canule que l'on fait passer à travers la membrane pour ensuite prélever des échantillons à l'aide d'une seringue ou d'un tuyau. La membrane à usage multiple se referme automatiquement lors du retrait de la canule. Cela permet de réduire à un minimum toute contamination de l'extérieur.



Échantillonneur Vario DN40 version soudée avec seringue

## Données techniques

<b>Matériau :</b>	en contact avec le produit : 1.4404 (316L)
<b>Surfaces :</b>	en contact avec le produit : $Ra \leq 0,8 \mu\text{m}$
<b>Pression de service :</b>	max. 4 bar / 58 psi
<b>Prélèvement avec canule :</b>	max. 2 bar / 29 psi (Lire impérativement de manière attentive le chapitre « Prélèvement d'échantillons à l'aide d'une canule » dans le mode d'emploi.)
<b>Température de service autorisée :</b>	max. 80 °C/176 °F CIP entretien jusqu'à 90 °C / 194 °F max. sans commutation, à court terme 30 min SIP entretien jusqu'à 135 °C / 275 °F max. sans commutation, à court terme 30 min
<b>Joint :</b>	membrane : EPDM, FKM et silicone
<b>Prélèvement de produit :</b>	tuyau DN8 (10 x 1 mm), autres modèles sur demande
<b>Types de raccords :</b>	version soudée pour tuyau DN15 (19 x 1,5 mm) version soudée pour tuyau DN40 (41 x 1,5 mm) filetage à visser : filetage extérieur R 1/2"

### Vanne de prélèvement d'échantillons ECO



La version ECO d'AWH permet un accès à prix modéré à l'assortiment de produits d'AWH. Pour le prélèvement de liquides de conteneurs et de canalisations dans les installations de l'industrie agroalimentaire et des boissons. L'échantillonneur existe en version à visser et à souder. L'étanchéité est réalisée au moyen d'un bouchon en PTFE qui se ferme à proximité du produit.

Vanne de prélèvement d'échantillons ECO avec filetage extérieur R 1/2"

### Données techniques

<b>Matériau :</b>	en contact avec le produit : 1.4404 (316L)
<b>Surfaces :</b>	en contact avec le produit : $Ra \leq 0,8 \mu m$
<b>Pression de service :</b>	max. 10 bar / 145 psi
<b>Température de service autorisée :</b>	max. 80 °C / 176 °F CIP entretien jusqu'à 90 °C / 194 °F max. sans commutation, à court terme 30 min SIP entretien jusqu'à 135 °C / 275 °F max. sans commutation, à court terme 30 min
<b>Commande :</b>	manuelle
<b>Joint :</b>	bouchon : PTFE, joint torique : EPDM
<b>Prélèvement de produit :</b>	raccord de tuyau (AD 10 mm) diamètre interne env. 6,5 mm
<b>Types de raccords :</b>	version soudée pour tuyau DN25 (29 x 1,5 mm) filetage à visser : filetage extérieur R 1/2"

Armaturenwerk Hötensleben GmbH  
Schulstr. 5-6  
D-39393 Hötensleben

Tel: +49 39405 92-0  
Fax: +49 39405 92-111  
E-Mail: [info@awh.eu](mailto:info@awh.eu)  
<http://www.awh.eu>

## NEUMO Ehrenberg Group

