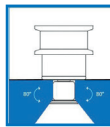


## TANKO® RF40

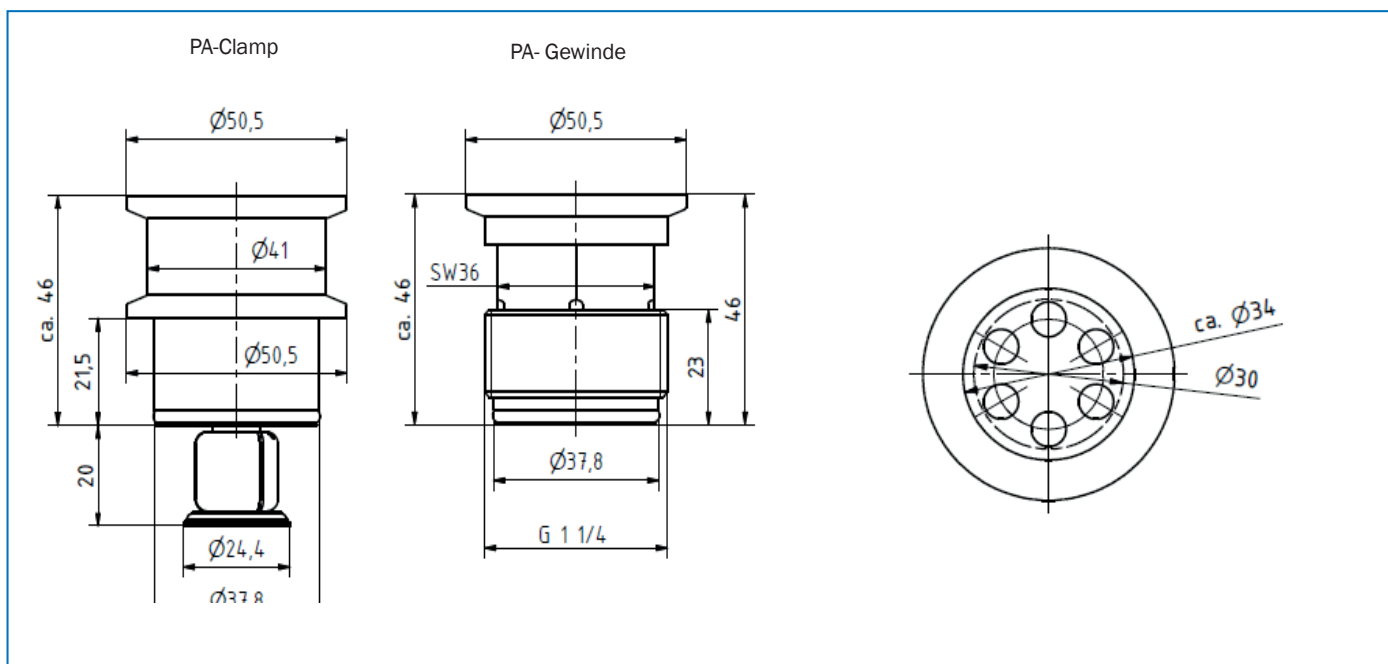


Der TANKO® RF ist ein Mini-Retractorsystem mit einem rotierenden Sprühkopf, welcher für den Reinigungsvorgang mit Hilfe des Reinigungsmediumsdruckes ausgefahren und der Sprühkopf angetrieben wird. Nach Abschalten der Reinigungsmediumszufuhr fährt der Sprühkopf durch die Federkraft wieder in sein Gehäuse ein und schließt dicht mit Hilfe des O-Rings ab. Das Gerät dient der Innenreinigung von Rohrleitungen, Sprühtrocknern oder kleinen Behältern, wo Einbauten nicht zulässig sind. Der TANKO® RF ist in zwei Größen TANKO® RF40 und TANKO® RF50 erhältlich.

Alle Verbrauchsangaben sind Richtwerte.  
Die aufgeführten Maße sind in mm angegeben und gelten als Nennmaße.

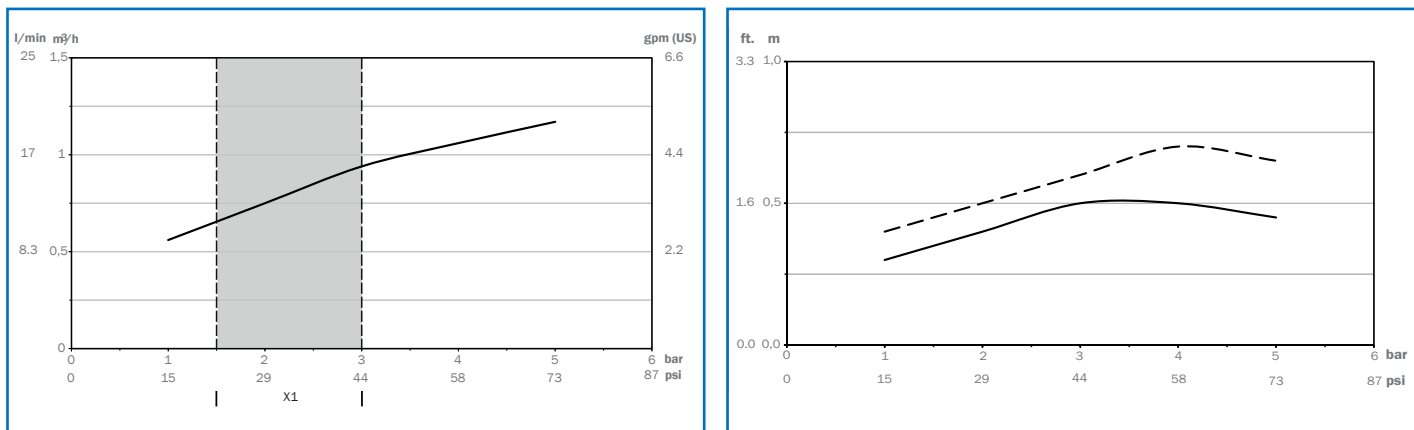
### Technische Parameter

<b>Sprühwinkel:</b>	160° nach oben
<b>Werkstoffe:</b>	1.4404, 1.4430, 1.4401 (Feder), PEEK, EPDM (optional FKM und FFKM)
<b>Anschlüsse:</b>	Medienanschluss: Clamp nach DIN 32676 DN40 Reihe A/ 1 1/2" Reihe C Prozessanschluss: Clampanschluss Gewindeanschluss
<b>Arbeitsdruck:</b>	Reinigungsmedium: 1 - 6 bar / 14,5 - 87 psi g
<b>Arbeitstemperatur:</b>	Reinigungsmedium: max. 95 °C / 203 °F
<b>Volumenstrom:</b>	0,5 - 1,3 m³/h / 8,3 - 21,7 l/min / 2,2 - 5,7 gpm (US)
<b>Reichweite:</b>	0,3 - 0,7m / 1 - 2,3 ft
<b>Gewicht:</b>	ca. 0,43 kg
<b>Einbaulage:</b>	vertikal (andere möglich bei geringerer Lebensdauer der Verschleißteile)
<b>Lagerung:</b>	Gleitlager



# TANKO® RF40

## Verbrauchsdaten und Reichweiten



X1 – empfohlener Betriebsdruck

--- Benetzungsradius    — Reinigungsradius

## Bestellangaben

### TANKO-RF40

Artikel-Nr.	Anschluss	Beschreibung	Dichtungswerkstoff	Preis/EUR
66RF14000CC20	Clamp	TANKO-RF40-C	EPDM	470,00 €
66RF14000GC20	Gewinde	TANKO-RF40-G	EPDM	470,00 €

## Ersatzteile und Dienstleistungen

### Ersatzteile

Artikel-Nr.	Beschreibung	Preis/EUR
66RF0400VTE00	Verschleißteilepaket	
66RF0400AC020	Anschweißstutzen für TANKO-RF40 Clamp	48,00 €
66RF0400AG020	Anschweißstutzen für TANKO-RF40 Gewinde	48,00 €

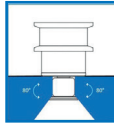
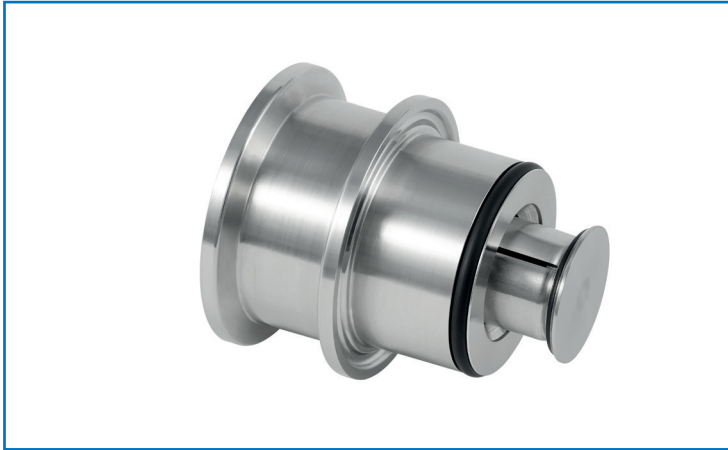
### Materialzeugnis

Artikel-Nr.	Beschreibung	Preis/EUR
660RFZ31	3.1 mit FDA&USP Class VI	45,00 €

### Werkzeuge

Artikel-Nr.	Beschreibung	Preis/EUR
664MW01050050	Mont-Werkzg f. Draht-Sich.-St. E	*
664MWR400120	Montagebolzen für TANKO-RF40	*
664MWR400220	Montagering für TANKO-RF40	*

## TANKO® RF50

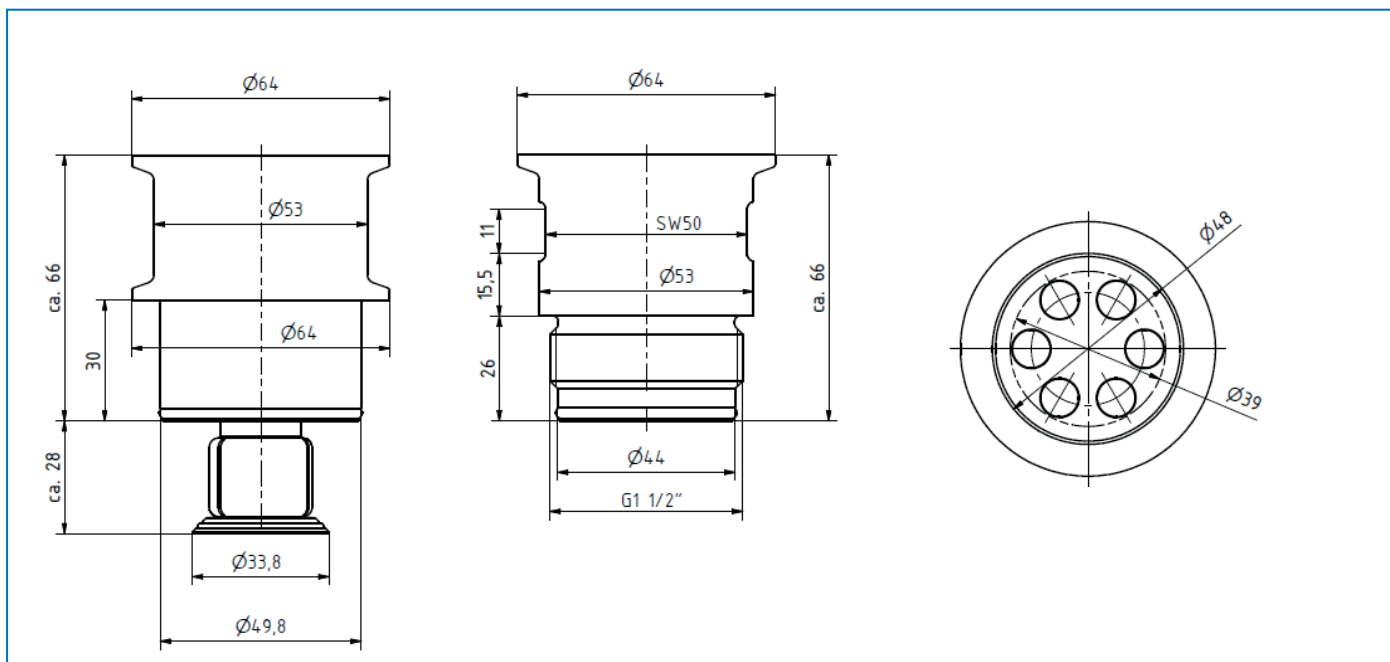


Der TANKO® RF ist ein Mini-Retractorsystem mit einem rotierenden Sprühkopf, welcher für den Reinigungsvorgang mit Hilfe des Reinigungsmediumsdruckes ausgefahren und der Sprühkopf angetrieben wird. Nach Abschalten der Reinigungsmediumszufuhr fährt der Sprühkopf durch die Federkraft wieder in sein Gehäuse ein und schließt dicht mit Hilfe des O-Rings ab. Das Gerät dient der Innenreinigung von Rohrleitungen, Sprühtrocknern oder kleinen Behältern, wo Einbauten nicht zulässig sind. Der TANKO® RF ist in zwei Größen TANKO® RF40 und TANKO® RF50 erhältlich.

Alle Verbrauchsangaben sind Richtwerte.  
Die aufgeführten Maße sind in mm angegeben und gelten als Nennmaße.

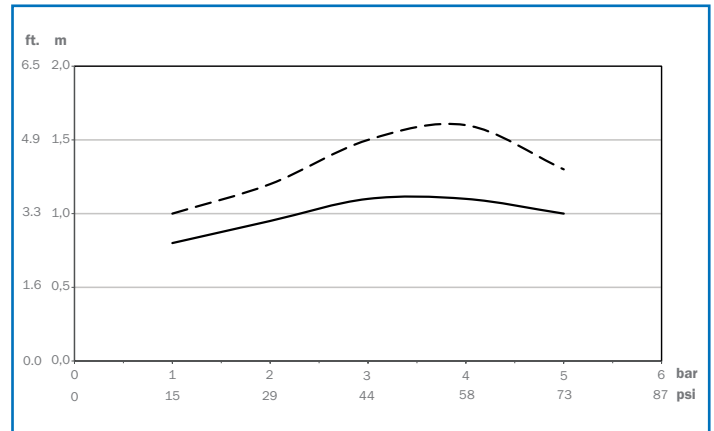
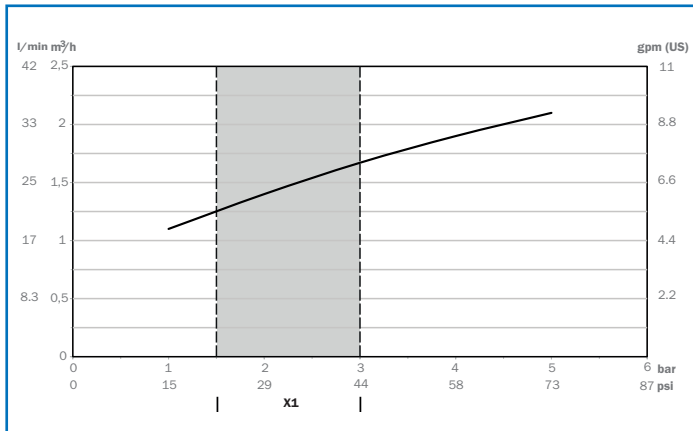
### Technische Parameter

<b>Sprühwinkel:</b>	160° nach oben
<b>Werkstoffe:</b>	1.4404, 1.4430, 1.4401 (Feder), PEEK, EPDM (optional FKM und FFKM)
<b>Anschlüsse:</b>	Medienanschluss: Clamp nach DIN 32676 DN50 Reihe A/ 48,3 Reihe B / 2" Reihe C Prozessanschluss: Clampanschluss Gewindeanschluss
<b>Arbeitsdruck:</b>	Reinigungsmedium: 1 - 6 bar / 14,5 - 87 psi g
<b>Arbeitstemperatur:</b>	Reinigungsmedium: max. 95°C / 203°F
<b>Volumenstrom:</b>	1,7 - 3,9 m³/h / 28,3 - 65 l/min / 7,5 - 17,2 gpm (US)
<b>Reichweite:</b>	0,8 - 1,3m / 2,6 - 4,3 ft
<b>Gewicht:</b>	ca. 0,9 kg
<b>Einbaulage:</b>	vertikal (andere möglich bei geringerer Lebensdauer der Verschleißteile)
<b>Lagerung:</b>	Gleitlager



# TANKO® RF50

## Verbrauchsdaten und Reichweiten



**X1** – empfohlener Betriebsdruck

--- Benetzungsradius    — Reinigungsradius

## Bestellangaben

### TANKO-RF50

Artikel-Nr.	Anschluss	Beschreibung	Dichtungswerkstoff	Preis/EUR
66RF15000CC20	Clamp DN50	TANKO-RF50-C	EPDM	510,00 €
66RF15000GC20	1 1/2" BSP (Außengewinde)	TANKO-RF50-G	EPDM	510,00 €

## Ersatzteile und Dienstleistungen

### Ersatzteile

Artikel-Nr.	Beschreibung	Preis/EUR
66RF0500VTE00	Verschleißteilepaket	
66RF0500AC020	Anschweißstutzen für TANKO-RF50 Clamp	56,00 €
66RF0500AG020	Anschweißstutzen für TANKO-RF50 Gewinde	56,00 €

### Materialzeugnis

Artikel-Nr.	Beschreibung	Preis/EUR
660RFZ31	3.1 mit FDA&USP Class VI	45,00 €

### Werkzeuge

Artikel-Nr.	Beschreibung	Preis/EUR
664MW01060050	Mont-Werkz f. Draht-Sich.-St. E	*
664MWR500120	Montagebolzen für TANKO-RF40	*
664MWR500220	Montagering für TANKO-RF50	*